

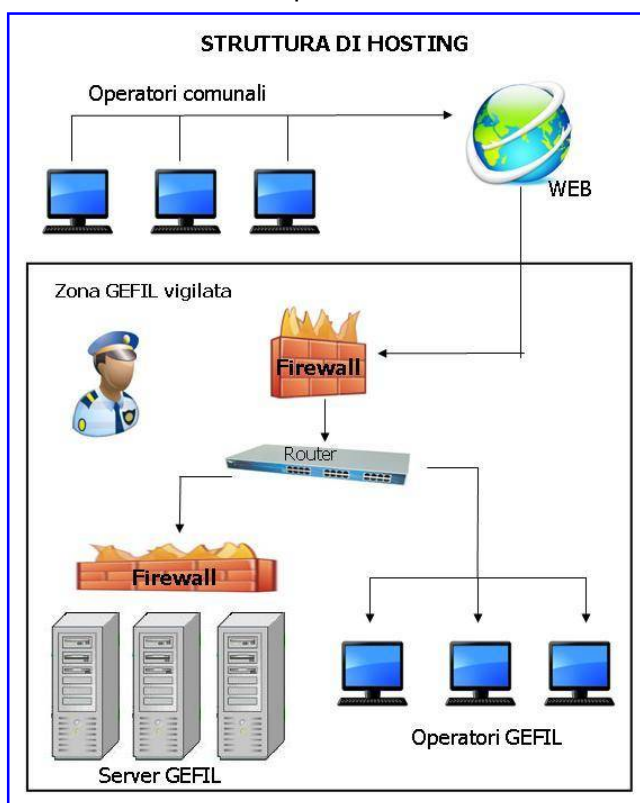
SERVIZIO DI HOSTING

La piattaforma **INFO-TRIBUTI** viene distribuita con modalità "on demand", cioè la si può utilizzare collegandosi semplicemente ad internet da un normale PC (autorizzato) con collegamento di tipo ADSL o superiori.

Tale modalità di utilizzo permette al Cliente di ottenere un notevole risparmio sui costi e la massima garanzia sull'affidabilità. Consente al Cliente di disporre degli aggiornamenti richiesti o degli aggiornamenti di legge da subito, senza operazioni tecniche da effettuarsi presso la sede comunale. Quindi l'utilizzo di **INFO-TRIBUTI**, essendo un'applicazione Web-Based, non prevede alcuna installazione presso la sede del Comune eliminando così i costi relativi:

- all'acquisto di hardware specifico (server e computer). Possono anche essere utilizzati PC obsoleti dato che essi avranno solo la funzione di terminali, tutte le necessità di calcolo vengono assolte dai server GEFIL;
- all'avviamento dell'impianto;
- alla manutenzione ordinaria del software e dell'hardware;
- alla delicatissima operazione di salvataggio e custodia dei dati nel rispetto delle normative vigenti;
- non è oltre necessario l'utilizzo di personale tecnico informatico comunale dato che il sistema-network viene gestito da GEFIL.

Il costo di utilizzo del prodotto è costituito esclusivamente dal canone annuo.



I vantaggi offerti da questa nuova tecnologia sono di fondamentale importanza, poiché assicurano:

1. la qualità del servizio,
2. il risparmio sui costi,
3. la certezza di sviluppo della soluzione nel tempo e quindi la certezza dell'investimento.

Continuamente il team di sviluppo **GEFIL** apporta "on-line" modifiche di miglioramento ed aggiunte di nuove funzionalità alle procedure. Con tale metodo si dà la possibilità di usufruire delle stesse senza "disturbare" con nuove installazioni, nuovi aggiornamenti, nuove configurazioni presso l'ufficio del Comune.

Sempre grazie all'ambiente condiviso ogni Cliente può

richiedere a **GEFIL** la personalizzazione delle procedure per renderle sempre più efficaci e flessibili. Inoltre, oltre alla formazione iniziale del personale Comunale, qualora in futuro dovessero rendersi necessarie altre necessità di formazione (variazioni di legge, personalizzazioni, ecc) si effettuerà la formazione a distanza. Il **tutor** GEFIL prenderà possesso del terminale comunale e spiegherà all'operatore come devono essere fatte le attività e come devono essere risolte talune pratiche più complesse.

Quindi il Comune non sopporterà costi successivi per: interventi tecnici, di formazione, di aggiornamenti, come avviene oggi per le altre piattaforme. Si fa presente che tali costi occulti sono rilevanti specialmente per i tributi locali che sono oggetto di continue variazioni di legge.

La **sicurezza** e l'**affidabilità** sono i punti di forza del nostro software, grazie alla modalità di utilizzo è on-line.

La rete interna del data center GEFIL è protetta da due livelli di sicurezza (firewall).

Il sistema rende disponibili, agli utenti riconosciuti, esclusivamente le porte di accesso che permettono il corretto uso della piattaforma.

Tutte le restanti porte esistenti sul sistema vengono chiuse e rese inutilizzabili sia in ingresso che in uscita.

PROTEZIONE DA ACCESSI NON AUTORIZZATI

Grazie ad un altro sistema di protezione denominato "Only From" è stato aggiunto un ulteriore livello di sicurezza alla rete interna del sistema. Tutte le richieste di accesso provenienti da host, ovvero da luoghi o sedi non autorizzate, vengono bloccate direttamente all'accesso, assicurando così, solo chiamate dalle sedi autorizzate.

Inoltre, vengono registrati tutti i tentativi di accesso effettuati da sedi non autorizzate.

Esempio: l'utente/"m.rossi", avrà garantito l'accesso dalla sede del Comune, ma non avrà accesso (pur essendo un utente autorizzato) dalla sua abitazione privata.

SICUREZZA NELLO SCAMBIO DI DATI

Grazie al protocollo **SSL** (Secure Sockets Layer), utilizzato per effettuare scambi di dati e informazioni in sicurezza tra un Server e Client, viene assicurata la indecifrabilità di ogni dato e informazione in transito dal Cliente verso il data center e viceversa.

Oggi il protocollo **SSL** viene utilizzato per proteggere la comunicazione di dati anagrafici in generale, di numeri di carte di credito, di informazioni finanziarie-bancarie, di dati sensibili.

PROTEZIONE DA VIRUS

Su ogni server del data center è sempre attivo un software antivirus che effettua il controllo del file system in ogni momento. Ad orario stabilito, durante la notte, il software antivirus ripassa giornalmente in rassegna ogni singolo file presente sul sistema, alla ricerca di potenziali virus o files malevoli.

Il software antivirus effettua giornalmente anche una ricerca di eventuali aggiornamenti rilasciati dall'azienda produttrice, in modo da autoaggiornarsi con le nuove "definizioni antivirus".

SALVATAGGIO DEI DATI (BACKUP)

Vari metodi di salvataggio dei dati (backup) vengono adottati giornalmente e settimanalmente, in maniera automatica, per assicurare la massima integrità dei dati e la loro sicura conservazione.

Giornalmente vengono eseguite copie di sicurezza in automatico su vari supporti, di cui un supporto removibile viene dislocato e custodito presso altra sede.

Settimanalmente inoltre, viene eseguita una nuova copia di tipo "incrementale" su un ulteriore supporto. Tutto ciò al fine di rendere impossibile la perdita dei dati, ma soprattutto, al fine di garantire al Cliente un servizio di massima affidabilità.

Una copia dei dati viene periodicamente inviata al Comune su supporto magnetico (CD-ROM).